

Evaluación para el Acceso a la Universidad

Convocatoria de 2017

Materia: Historia del Arte

Instrucciones: El alumno deberá contestar a una de las dos opciones propuestas: A o B

Las faltas de ortografía podrán restar hasta **un punto** como máximo. Se considerará falta las que estén relacionadas con el uso del castellano y no se tendrán en cuenta las de términos específicos de la asignatura.

PROPUESTA A

PRIMERA PARTE. CONCEPTOS. Puntuación máxima: 2 puntos

Índica en el papel de examen la opción correcta en cada una de las cuestiones (0,5 puntos cada una):

1. Alminar.

- a) Fortificación situada en la zona más elevada de la ciudad musulmana, donde reside el gobernador y la guarnición militar
- b) Torre existente en las mezquitas musulmanas que se emplea para la llamada a la oración
- c) Sala de oración en las mezquitas musulmanas

3. Estilo arquitectónico del barroco español caracterizado por su exagerado recargamiento.

- a) Purismo
- b) Churrigueresco
- c) Rococó

2. Técnica pictórica que difumina los contornos:

- a) Perspectiva aérea
- b) Punto de fuga
- c) Sfumato

4. Técnica pictórica a base de muchos pequeños puntos de colores

- a) Romanticismo
- b) Puntillismo
- c) Surrealismo

SEGUNDA PARTE. PREGUNTAS.

- 1. Características generales de la escultura griega. **Puntuación máxima: 2 puntos**
- 2. El Renacimiento en España. Arquitectura. **Puntuación máxima: 2 puntos**

TERCERA PARTE. ANÁLISIS Y COMENTARIO DE OBRAS DE ARTE.

Analiza y comenta las dos obras de arte presentadas:



Fig.1 Puntuación máxima: 2 puntos



Fig.2 Puntuación máxima: 2 puntos

Evaluación para el Acceso a la Universidad

Convocatoria de 2017

Materia: Historia del Arte

Instrucciones: El alumno deberá contestar a una de las dos opciones propuestas: A o B

Las faltas de ortografía podrán restar hasta **un punto** como máximo. Se considerará falta las que estén relacionadas con el uso del castellano y no se tendrán en cuenta las de términos específicos de la asignatura.

PROPUESTA B

PRIMERA PARTE. CONCEPTOS. Puntuación máxima: 2 puntos

Índica en el papel de examen la opción correcta en cada una de las cuestiones (0,5 puntos cada una):

1. Óleo:

- a) Técnica pictórica que utiliza colores aglutinados con aceite
- b) Técnica pictórica que se aplica sobre la pared
- c) Las respuestas a y b, son correctas

3. Relación matemática que se utiliza en escultura y que sirve de módulo:

- a) Perspectiva
- b) Volumen
- c) Canon

2. Basílica.

- a) En Roma, edificio destinado a sede de los tribunales y lugar de reuniones de carácter público
- b) En la arquitectura paleocristiana, edificio destinado al culto religioso
- c) Las respuestas a y b, son correctas

4. Movimiento caracterizado por exaltar el valor artístico de lo inconsciente, la locura y el mundo de los sueños:

- a) Romanticismo
- b) Postimpresionismo
- c) Surrealismo

SEGUNDA PARTE. PREGUNTAS.

- 1. Características generales de la arquitectura griega. **Puntuación máxima: 2 puntos**
- 2. Goya. **Puntuación máxima: 2 puntos**

TERCERA PARTE. ANÁLISIS Y COMENTARIO DE OBRAS DE ARTE.

Analiza y comenta las dos obras de arte presentadas:

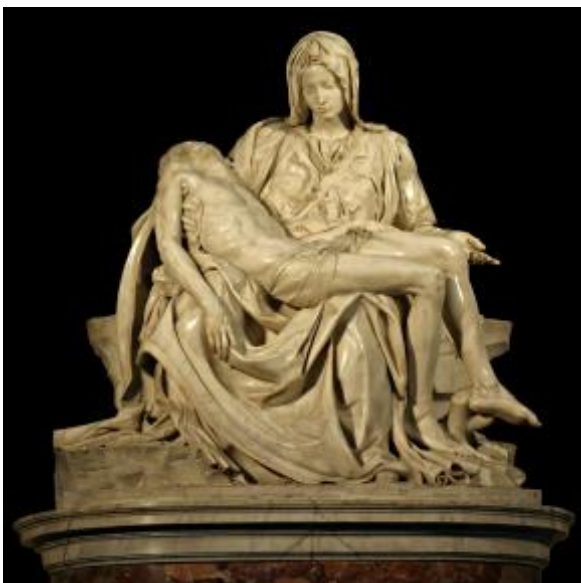


Fig.1 Puntuación máxima: 2 puntos



Fig.2 Puntuación máxima: 2 puntos